



**ព្រះរាជាណាចក្រកម្ពុជា**

**ជាតិ សាសនា ព្រះមហាក្សត្រ**



**ក្រសួងកសិកម្ម រុក្ខាប្រមាញ់ និង នេសាទ**



លេខ...០៣៧..... ប្រក.កសក

**ប្រកាស**

**ស្តីពី**

**ការបង្កើតនិងការគ្រប់គ្រងតំបន់ព្រៃសហគមន៍ក្នុងខេត្តពោធិ៍សាត់**

**រដ្ឋមន្ត្រីក្រសួងកសិកម្ម រុក្ខាប្រមាញ់ និងនេសាទ**

- បានឃើញរដ្ឋធម្មនុញ្ញនៃព្រះរាជាណាចក្រកម្ពុជា
- បានឃើញព្រះរាជក្រឹត្យលេខ នស/រកត/០៩០៨/១០៥៥ ចុះថ្ងៃទី២៥ ខែកញ្ញា ឆ្នាំ២០០៨ ស្តីពីការតែងតាំងរាជរដ្ឋាភិបាល នៃព្រះរាជាណាចក្រកម្ពុជា
- បានឃើញព្រះរាជក្រមលេខ ០២/នស/៩២ ចុះថ្ងៃទី២០ ខែកក្កដា ឆ្នាំ១៩៩២ ដែលប្រកាសឱ្យប្រើច្បាប់ស្តីពីការរៀបចំ និងការប្រព្រឹត្តទៅនៃគណៈរដ្ឋមន្ត្រី
- បានឃើញព្រះរាជក្រមលេខ នស/រកម/០១៩៦/១៣ ចុះថ្ងៃទី២២ ខែមករា ឆ្នាំ១៩៩៦ ដែលប្រកាសឱ្យប្រើច្បាប់ស្តីពីការបង្កើតក្រសួងកសិកម្ម រុក្ខាប្រមាញ់ និងនេសាទ
- បានឃើញព្រះរាជក្រមលេខ នស/រកម/០៨០២/០១៦ ចុះថ្ងៃទី៣១ ខែសីហា ឆ្នាំ២០០២ ដែលប្រកាសឱ្យប្រើច្បាប់ស្តីពីព្រៃឈើ
- បានឃើញអនុក្រឹត្យលេខ ១៧ អនក្រ.បក ចុះថ្ងៃទី០៧ ខែមេសា ឆ្នាំ២០០០ ស្តីពីការរៀបចំនិងការប្រព្រឹត្តទៅរបស់ក្រសួងកសិកម្ម រុក្ខាប្រមាញ់ និងនេសាទ
- បានឃើញអនុក្រឹត្យលេខ ១៨៨ អនក្រ.បក ចុះថ្ងៃទី១២ ខែវិច្ឆិកា ឆ្នាំ២០០៨ ស្តីពីការកែសម្រួលអគ្គនាយកដ្ឋាននៃក្រសួង ទៅជាអគ្គលេខាធិការដ្ឋាន ការដំឡើងរដ្ឋបាលព្រៃឈើ រដ្ឋបាលជលផល ឱ្យមានថ្នាក់ស្មើអគ្គនាយកដ្ឋាន ការដំឡើងនាយកដ្ឋានក្សេត្រសាស្ត្រនិងកែលំអដឹកសិកម្មឱ្យទៅជាអគ្គនាយកដ្ឋានកសិកម្ម និងការកែសម្រួលអគ្គនាយកដ្ឋានចម្ការកៅស៊ូទៅជាអគ្គនាយកដ្ឋានកៅស៊ូស្ថិតនៅក្រោមការគ្រប់គ្រងរបស់ក្រសួងកសិកម្ម រុក្ខាប្រមាញ់ និងនេសាទ
- បានឃើញអនុក្រឹត្យលេខ ៧៩ អនក្រ.បក ចុះថ្ងៃទី០២ ខែធ្នូ ឆ្នាំ២០០៣ ស្តីពីការគ្រប់គ្រងសហគមន៍ព្រៃឈើ
- បានឃើញប្រកាសលេខ២១៩ប្រក.កសក ចុះថ្ងៃទី២១ ខែកក្កដា ឆ្នាំ២០០៦ ស្តីពីគោលការណ៍ណែនាំអំពីសហគមន៍ព្រៃឈើ
- តាមសំណើរបស់ប្រតិភូរាជរដ្ឋាភិបាលទទួលបន្ទុកប្រធានរដ្ឋបាលព្រៃឈើ

### សម្រេច

#### ប្រការ ១..

បង្កើតតំបន់ព្រៃសហគមន៍ក្នុងខេត្តពោធិ៍សាត់សម្រាប់ធ្វើការគ្រប់គ្រងប្រកបដោយនិរន្តរភាពតាមលក្ខណៈសហគមន៍ព្រៃឈើដែលមានទីតាំងស្ថិតនៅក្នុងផ្នែករដ្ឋបាលព្រៃឈើក្រគរនិងផ្នែករដ្ឋបាលព្រៃឈើក្រវាញនៃខណ្ឌរដ្ឋបាលព្រៃឈើពោធិ៍សាត់។

#### ប្រការ ២..

- ការបង្កើតតំបន់ព្រៃសហគមន៍នេះមានគោលបំណង ៖
- គ្រប់គ្រង ប្រើប្រាស់ ការពារ ថែរក្សា អភិរក្សជីវចម្រុះនិងអភិវឌ្ឍព្រៃសហគមន៍ឲ្យមាននិរន្តរភាព
- ប្រើប្រាស់ផល អនុផលព្រៃឈើ ជាលក្ខណៈប្រពៃណីសម្រាប់ការរស់នៅទំនៀមទម្លាប់និងជំនឿសាសនា
- ទាញយកផល អនុផលព្រៃឈើ ស្របតាមលទ្ធភាពធនធាននិងសក្តានុពលព្រៃសហគមន៍
- គាំទ្រដល់គោលនយោបាយរបស់រាជរដ្ឋាភិបាលក្នុងការកាត់បន្ថយភាពក្រីក្រ ។

#### ប្រការ ៣..

តំបន់ព្រៃសហគមន៍ក្នុងខេត្តពោធិ៍សាត់នៃប្រកាសនេះមានពីរ(២)សហគមន៍ព្រៃឈើចែកចេញជាពីរកន្លែងដែលមានផ្ទៃដីសរុបចំនួន៥៨(ហាសិបប្រាំបី)ហិកតា ដូចមានក្នុងផែនទីភ្ជាប់ជាឧបសម្ព័ន្ធ១នៃប្រកាសនេះនិងជាប្រព័ន្ធខ្សែព្រំបិទជិតកំណត់ដោយចំណុចគោលនិងនិយាមកាដូចបានកំណត់ក្នុងឧបសម្ព័ន្ធ២នៃប្រកាសនេះ។ ក្នុងករណីមានការចាំបាច់ព្រំប្រទល់ព្រៃសហគមន៍ដូចបានកំណត់ក្នុងឧបសម្ព័ន្ធ២នៃប្រកាសនេះអាចកែសម្រួលបានតាមការជាក់ស្តែង។

#### ប្រការ ៤..

ដំណើរការរៀបចំនិងការប្រព្រឹត្តទៅនៃសហគមន៍ព្រៃឈើក្នុងតំបន់ព្រៃសហគមន៍នៃប្រកាសនេះ ត្រូវអនុវត្តតាមនីតិវិធីដូចបានកំណត់នៅក្នុងច្បាប់ស្តីពីព្រៃឈើ អនុក្រឹត្យស្តីពីការគ្រប់គ្រងសហគមន៍ព្រៃឈើ និងប្រកាសស្តីពីគោលការណ៍ណែនាំអំពីសហគមន៍ព្រៃឈើ។

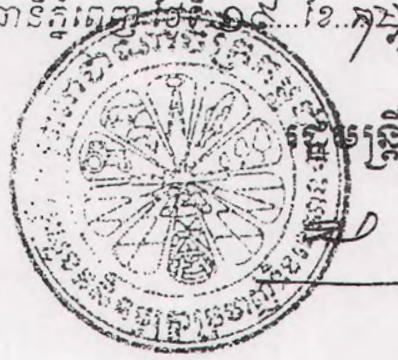
#### ប្រការ ៥..

ប្រកាស ឬសេចក្តីសម្រេចទាំងឡាយណាដែលមានខ្លឹមសារផ្ទុយនឹងប្រកាសនេះត្រូវទុកជានិរាករណ៍។

**ប្រការ ៦..**

អគ្គលេខាធិការ អគ្គាធិការ ធានាខុទ្ទកាល័យ ប្រធានរដ្ឋបាលព្រៃឈើ ប្រធាននាយកដ្ឋាន  
នីតិកម្មកសិកម្ម ប្រធាននាយកដ្ឋានផែនការនិងស្ថិតិ ប្រធានអង្គភាពក្រោមឱវាទក្រសួងកសិកម្ម  
រុក្ខាប្រមាញ់និងនេសាទ ដែលពាក់ព័ន្ធ និងប្រធានមន្ទីរកសិកម្មខេត្តពោធិ៍សាត់ ត្រូវអនុវត្តប្រកាស  
នេះតាមភារកិច្ចរៀងៗខ្លួនចាប់ពីថ្ងៃចុះហត្ថលេខានេះតទៅ ។

រាជធានីភ្នំពេញ ថ្ងៃទី ១២ ខែ មេសា ឆ្នាំ ២០១៣



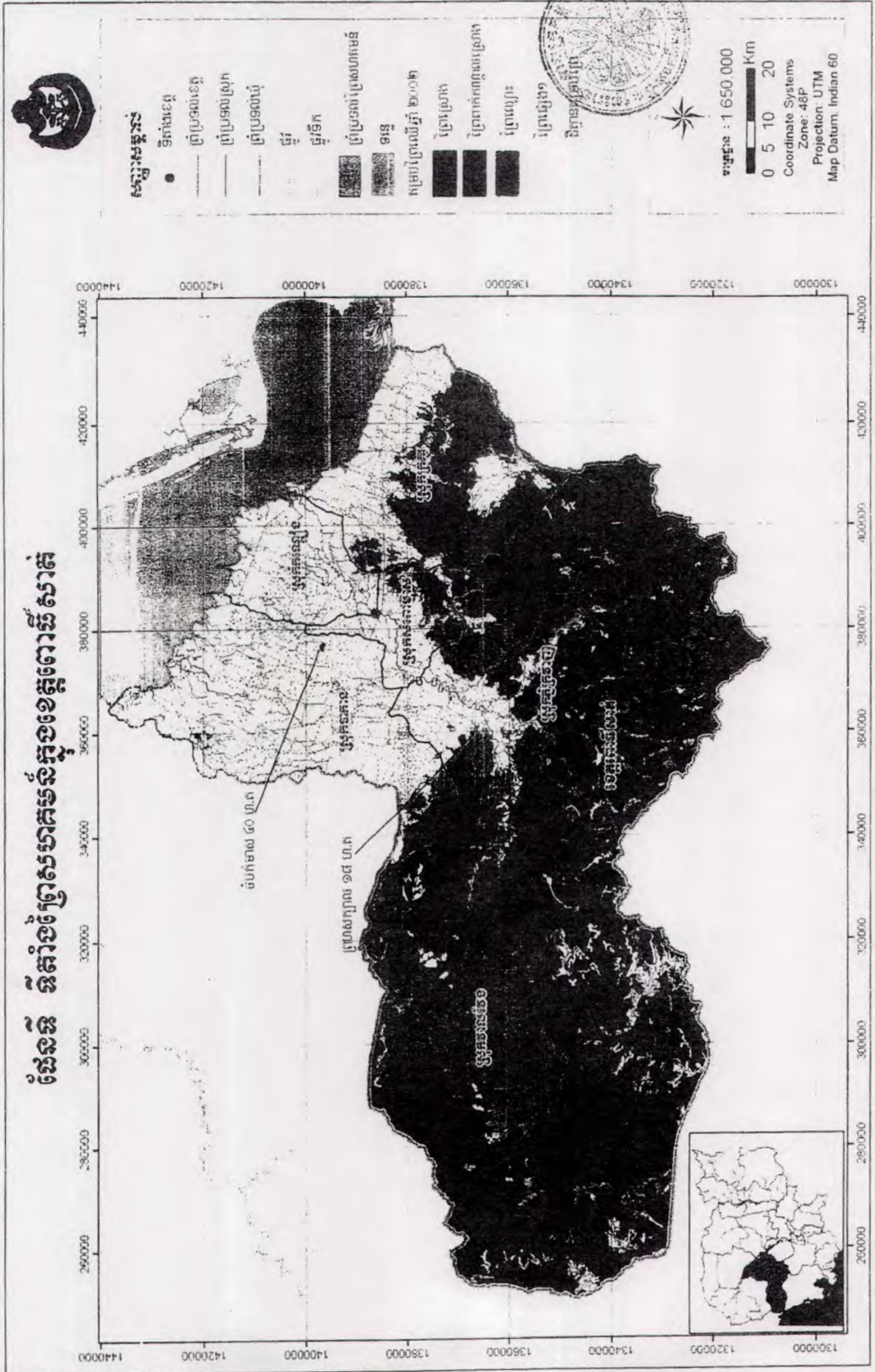
ប៊ុន ហ៊ុន

**កន្លែងទទួល**

- ក្រសួងព្រះបរមរាជវាំង
- អគ្គលេខាធិការដ្ឋានព្រឹទ្ធសភា
- អគ្គលេខាធិការដ្ឋានរដ្ឋសភា
- ទីស្តីការគណៈរដ្ឋមន្ត្រី
- ក្រសួងមហាផ្ទៃ
- ក្រសួងការពារជាតិ
- ក្រសួងសេដ្ឋកិច្ចនិងហិរញ្ញវត្ថុ
- ក្រសួងរៀបចំដែនដី នគរូបនីយកម្ម និងសំណង់
- ក្រសួងបរិស្ថាន
- សាលាខេត្តពោធិ៍សាត់
- ដូចប្រការ ៦
- ឯកសារ កាលប្បវត្តិ

ឧបសម្ព័ន្ធ ១ ៖ ភ្ជាប់ប្រកាសលេខ... ច.ណ.ណ... ចុះថ្ងៃទី ១៧... ខែ... ឆ្នាំ... ១៩១៣

### ផែនទី ទីតាំងព្រៃសហគមន៍ក្នុងខេត្តពោធិ៍សាត់

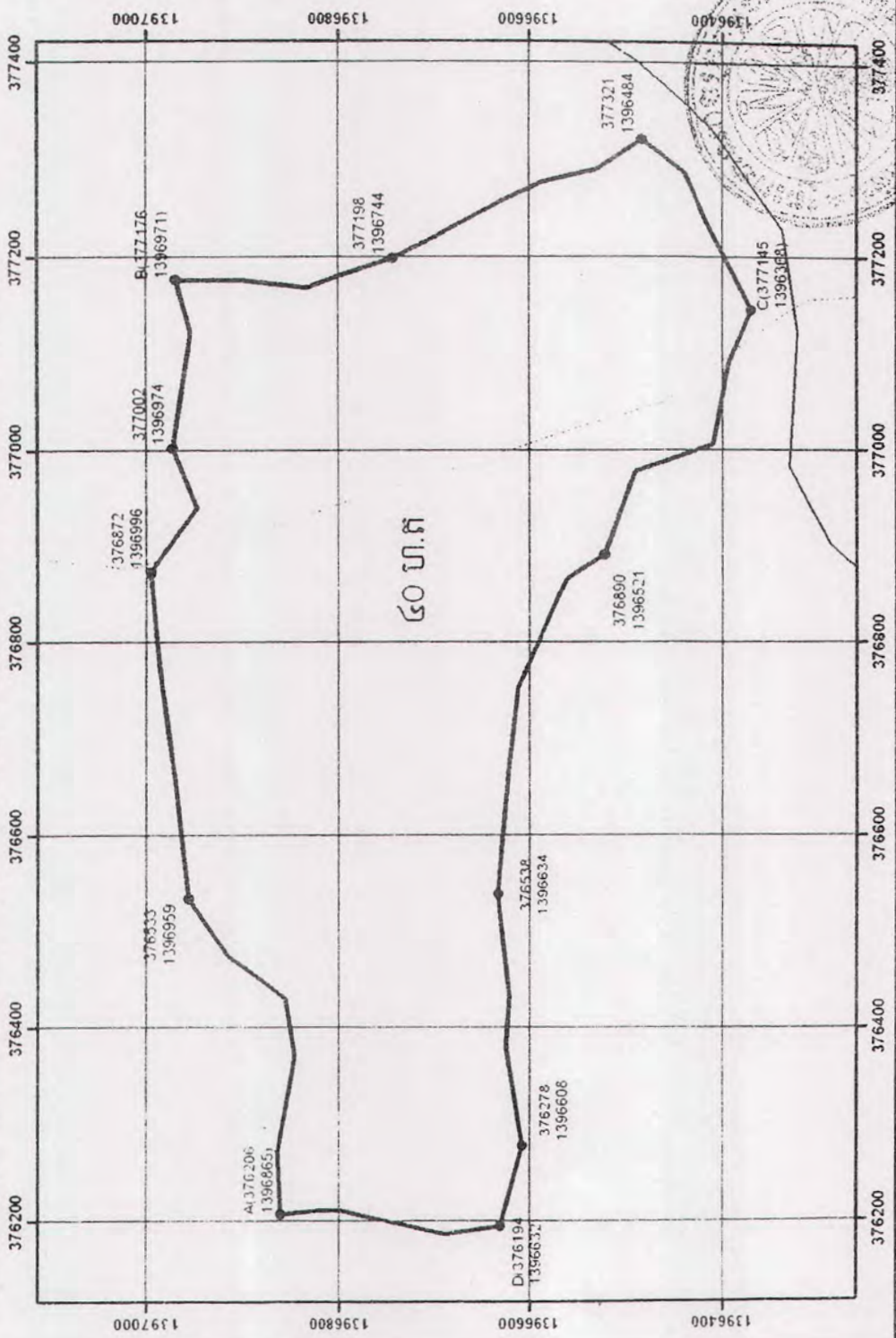


២៧



**ផែនទី ព្រៃសហគមន៍បឹងកំរាស ស្ថិតនៅក្នុងឃុំស្នួលព្រះ ស្រុកបាកាន ខេត្តពោធិ៍សាត់**

Combox Meas Community Forest Map in Snam Preah Commune Bakan District Pursat Province



**សញ្ញាសញ្ញា**

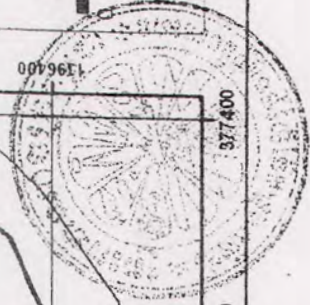
- ចំណុចឈ្មោះ
- ដី
- ដីរឹត
- ព្រំប្រទល់ប្រៃសណីយ៍
- ព្រំប្រទល់ប្រៃសណីយ៍ ២០០២
- ដីកម្ពុជា

**មាត្រដ្ឋាន 1:6,000**

0.05 0.1 0.2 Km

North arrow symbol

Coordinates Systems  
Zone: 48P  
Projection: UTM  
Map Datum: Indian 60



ឧបសម្ព័ន្ធ ២ ៖ ភ្ជាប់ប្រកាសលេខ ...១៧៧... ជ.ស.កស... ចុះថ្ងៃទី ១៧... ខែ កញ្ញា... ឆ្នាំ ២០១៣.....

**ទីតាំងព្រៃសហគមន៍ក្នុងខេត្តពោធិ៍សាត់**

ល.រ	ឈ្មោះសហគមន៍ ព្រៃឈើ	ផ្ទៃដី (ហិកតា)	ចំណុចនិយាមកា ទីតាំងព្រៃសហគមន៍			ចំនួន ភូមិ	ឈ្មោះ ឃុំ	ឈ្មោះ ស្រុក	ផ្នែករដ្ឋបាល ព្រៃឈើ
១	ព្រៃហស្តិក្យាល	១៨	359916 1367386	359627 1367008	359389 1367405	១	ផ្ទះជ្រៃ	ភ្នំក្រវាញ	ក្រវាញ
			359764 1367272	359505 1367078	359423 1367506				
			359736 1367137	359362 1367180	359715 1367493				
២	ចំបក់មាស	៤០	377002 1396974	377321 1396484	376538 1396634	១	ស្នាមព្រះ	បាកាន	ក្រគរ
			377176 1396971	377145 1396368	376278 1396608				
			377198 1396744	376890 1396521	376194 1396632				
	សរុប	៥៨				២	២	២	២



*(Handwritten signature)*